

LISTE DES CRÉDITS

(version courte) 2023

L'IMPACT POSITIF DU PORTEFEUILLE DE CRÉDITS

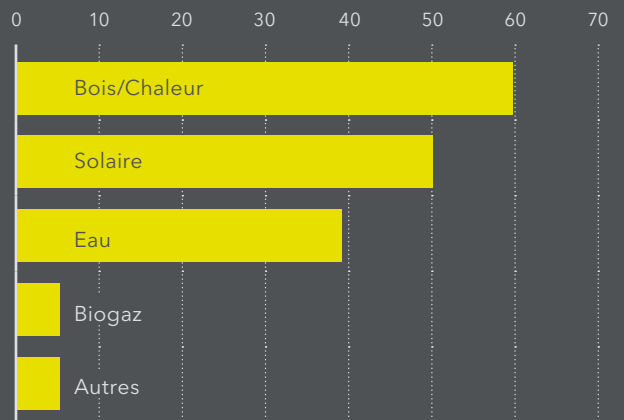
La BAS soutient 9 secteurs d'encouragement.



165,9 mio

de francs alimentent les énergies renouvelables.

en mio CHF



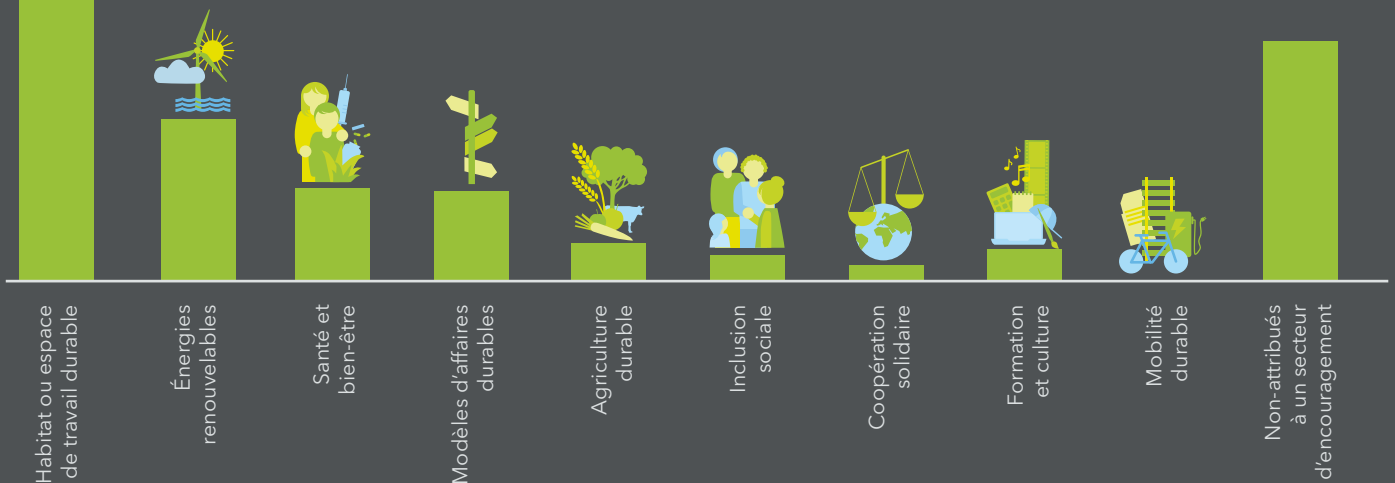
14,4 mio



de francs sont alloués au secteur d'encouragement « Coopération solidaire ».

87 %

du total des prêts de 1899 millions de francs peuvent être attribués à un secteur d'encouragement.

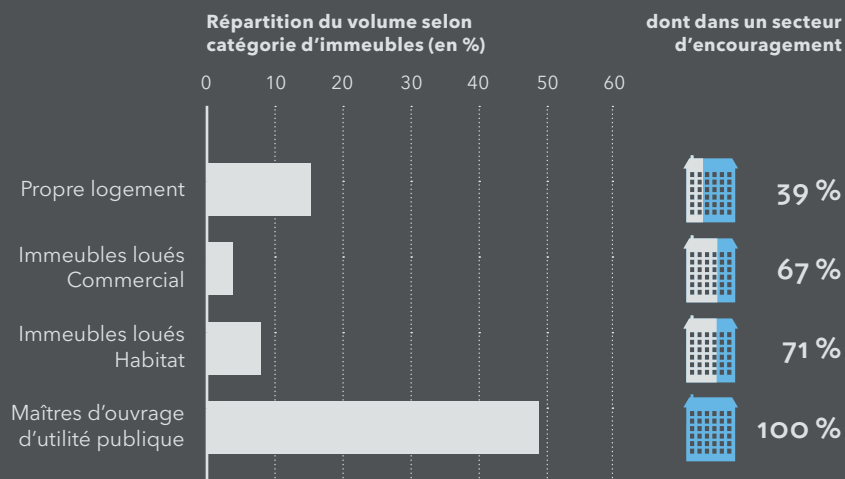


L'IMPACT POSITIF DU PORTEFEUILLE DE CRÉDITS

 **95,4 %**

sur 73 entreprises ayant reçu un crédit commercial attachent de l'importance à la question des valeurs ou font partie de la branche « durabilité ».

La BAS finance 91 exploitations dans l'agriculture durable.



Secteur d'encouragement «Habitat ou espace de travail durable»

Pour intégrer ce secteur, les bâtiments doivent satisfaire aux critères stricts du Rating immobilier BAS ou proposer des logements particulièrement abordables.

141 mio

de francs vont à un panachage d'entreprises qui réalisent un impact positif sur le plan social, culturel ou sociétal.



14 entreprises
Inclusion sociale



18 entreprises
Formation et culture



26 entreprises
Santé et bien-être

ÜBERSICHT

APERÇU

	Kredite Crédits	ABS-Kredit Crédits BAS CHF	Förderkredit Crédits d'encouragement CHF	Total Total CHF
Erneuerbare Energien Énergies renouvelables	104	125'517'582	40'417'801	165'935'383
Nachhaltige Landwirtschaft Agriculture durable	91	31'049'044	6'266'122	37'315'167
Soziale und kulturelle Organisationen Organisations sociales et culturelles				
Bildung und Kultur Formation et culture	18	31'162'600	43'750	31'206'350
Gesundheit und Betreuung Santé et bien-être	26	94'615'162	15'200	94'630'362
Soziale Integration Inclusion sociale	14	24'717'370	630'700	25'348'070
Total	57	140'495'132	689'650	141'184'782
Kleine und mittlere Unternehmen (KMU) Petites et moyennes entreprises (PME)				
Zukunftsweisende Geschäftsmodelle Modèles d'affaires durables	63	78'456'076	473'500	78'929'576
Konventionell Conventionnelles	10	3'823'749	0	3'823'749
Total	73	82'279'825	473'500	82'753'325
Öffentlich-rechtliche Körperschaften (OeRK) Corporations de droit public	2	5'000'000	0	5'000'000
Solidarische Entwicklung Développement solidaire	5	12'569'675	1'865'000	14'434'675
Internationale Konsortialkredite Crédits syndiqués internationaux	1	7'425'440	0	7'425'440
Gemeinnützige Wohnbauträger Maîtres d'ouvrage d'utilité publique	75	926'453'677	0	926'453'677
Vermietete Liegenschaften Immeubles loués				
Zukunftsweisendes Arbeiten Espace de travail durable	19	46'312'700	237'075	46'549'775
Gewerbe konventionell Commercial conventionnel	7	22'730'253	0	22'730'253
Zukunftsweisendes Wohnen Habitat durable	62	105'676'527	0	105'676'527
Wohnen konventionell Habitat conventionnel	69	43'584'275	0	43'584'275
Total	157	218'303'754	237'075	218'540'829
Selbstgenutztes Wohneigentum Logement pour propre usage				
Nachhaltig Durable	241	113'183'470	0	113'183'470
Konventionell Conventionnel	441	176'944'386	0	176'944'386
Total	682	290'127'856	0	290'127'856
Gesamtkredite Total crédits	1'244	1'849'221'984	49'949'148	1'899'171'132
Covid-19-Kredite an bisherige Kreditnehmende	26	3'444'637	–	3'444'637
Crédits Covid-19 à des preneuses/preneurs de crédit existant-e-s				
Covid-19-Kredite an Passivkundschaft	78	1'984'049	–	1'984'049
Crédits Covid-19 à la clientèle affaires passives				
Total Covid-19-Kredite Total des crédits Covid-19	104	5'428'686	–	5'428'686

Version courte de la liste des crédits

Cette vue d'ensemble résume la liste complète des crédits de la BAS. Elle montre la répartition du volume total des crédits par secteurs d'encouragement ainsi que d'autres secteurs d'activité importants de la BAS.

La liste complète des crédits répertorie toutes les entreprises, organisations et personnes qui ont reçu un crédit de la BAS. Pour les personnes privées propriétaires de leur propre logement, seules les nouvelles affaires conclues pendant l'année sous revue sont indiquées en détail; elles sont présentées de manière consolidée par canton les années suivantes. La liste complète des crédits est publiée avec la version imprimée du rapport de gestion.

